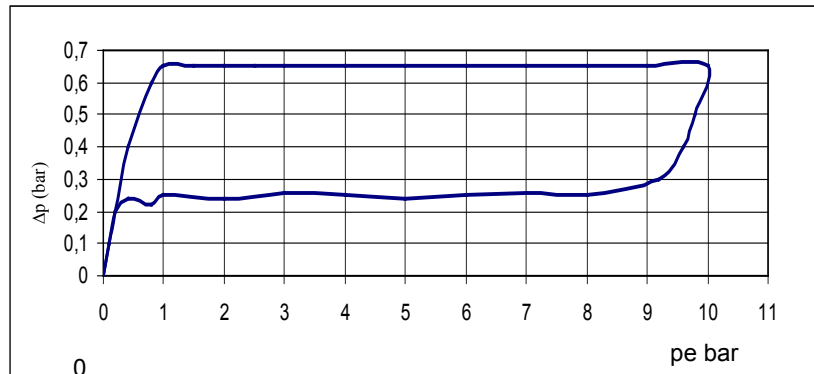
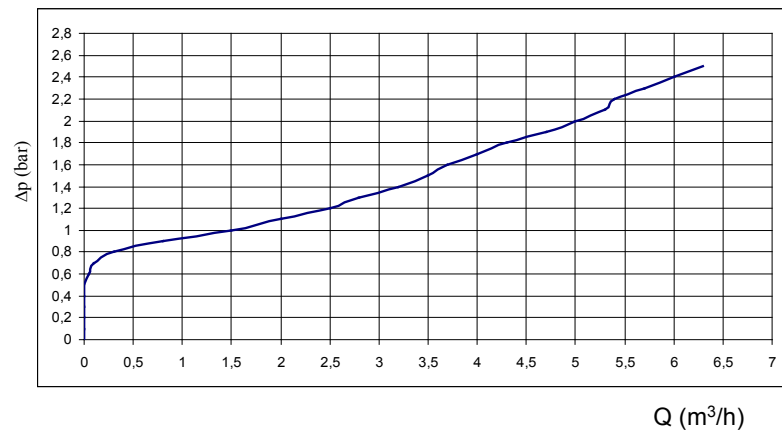


Bedien- und Montagehinweise zum Systemtrenner „S“ Art.- Nr. 199...

Ansprech-/Öffnungsdruck



Durchfluss-Kennlinie



Luitpold Schott GmbH Armaturenfabrik
Brunckstrasse 18
67346 Speyer
T 06232 6459-0
F 06232 6459-30
info@luitpoldschott.com



Luitpold Schott GmbH Armaturenfabrik



Einsatz:

Der Systemtrenner BA Typ „S“ Art.-Nr 199... ist für den Einsatz an Standrohren, Überflurhydranten oder ähnlichen zeitweiligen Wasserentnahmearmaturen vorgesehen.

Abgesichert werden Flüssigkeiten der Kategorie 4 nach EN 1717.

Technische Daten:

Medium: Wasser
Eingangsdruck: min. 1,5 bar
max. 10 bar

max. Temp.: 65° C

Richtiger Einbau und Wartung garantieren die hohe Zuverlässigkeit dieser Armatur.

Neben den Einbau- und Wartungshinweisen sind die DIN 2001-2 und DVGW W 408 sowie örtlichen Vorschriften des Wasserversorgungsunternehmens zu berücksichtigen.

Einbauhinweise:

Der Einbau des Systemtrenners sollte nach der Absperrarmatur erfolgen, die angegebenen Durchflussrichtung ist zu beachten. Beim Einschrauben beachten, daß die Prüfanschlüsse zugänglich bleiben. Durch die Inbusschraube des Plombensets kann das Anschlussgewinde gesichert werden. Die Schraube so fest anziehen, dass sie in das Gewinde einschneidet, Anschluss danach verplomben (Abb Seite 3).

Einbaulage: waagrecht bis senkrecht (Auslauf nach unten)
kei n Einbau in Steigleitungen!!
Durchflussrichtung beachten

Wartung:

Systemtrenner vor jedem Einsatz auf Undichtheiten oder Beschädigungen prüfen. Bei den Dichtungen der angeschlossenen Kupplung eine Sichtprüfung vornehmen.

Nach dem Wechsel von Funktionsteilen (Kartusche, Rückflussverhinderer) ist eine Überprüfung des Differenzdruckes vorzunehmen.

Eine erforderliche Desinfektion ist z. B. mit Mitteln auf Wasserstoffperoxidbasis möglich. Dabei sind die Hinweise der Hersteller des Desinfektionsmittel zu beachten.



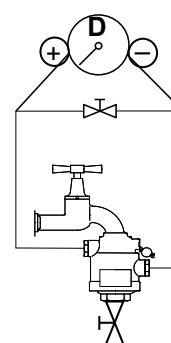
Plombenset

Prüfung:

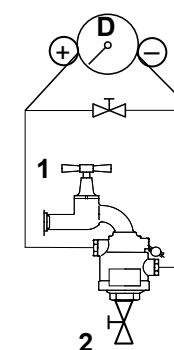
Prüfung und Wartung nur durch fachkundiges und eingewiesenes Personal. Eine Überprüfung ist mindestens jährlich mit einem geeigneten Prüfset durchzuführen. Der Prüftermin ist auf dem Systemtrenner zu vermerken.

Prüfungsablauf (schematisch) siehe unten.

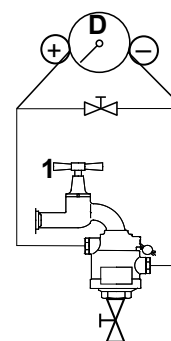
Bitte beachten Sie die Bedienanleitung für das jeweilige Differenzdruckprüfgerät.



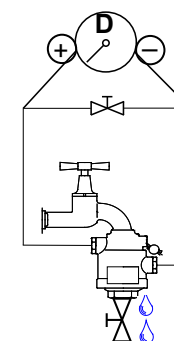
Differenzdruckmanometer **D** anschliessen



Absperrventil **1** öffnen, Absperrventil **2** schließen, Differenzdruck prüfen



Absperrventil **1** schließen und Differenzdruck prüfen.



Bypassventil **3** langsam bis zum Tropfpunkt des Ablassventils öffnen und Differenzdruck prüfen.

Das Ablassventil muss bei einem Differenzdruckes von mindestens 0,14 bar öffnen (tropfen) bei einem niedrigeren Druck ist die Kartusche zu wechseln.